



# Dr.皆川のリスクを激減させる

# 基礎編1



## インプラント埋入法シリーズ

### 誰でも、正確に、安全に！インプラント治療の最新テクニック

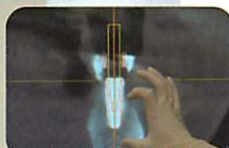
### オクタゴンガイドラインとサージカルガイドを使用した安全なテクニック

【実技・解説】

## 皆川 仁



医療法人社団 仁晶会 皆川総合歯科クリニック 院長  
神奈川県立歯科大学客員教授  
東京 SJCD 理事  
Minagawa Academy Club 主宰



ライブオペをほぼノーカット収録！テロップ解説付き！

商品番号

### DE139-S

全2巻・分売不可  
20,000円+税(送料別)



### DE139-1 安全で正確なインプラント治療のための基本要素

#### ■イントロダクション

- 新インプラント宣言
- インプラント治療を成功させる5つのステージ
- このシリーズについて

#### ■Materialの重要性

- CTの重要性
- 放射線診断のリスクについて
- 骨質について
- 外科キット

#### ■必要な解剖学的知識

- Caution! 10
- 下顎  
(下顎管・オトガイ孔・アンテリアルループ・舌下動脈・オトガイ下動脈)
- 上顎  
(上顎洞・上顎結節・切歯孔・大口蓋動脈・翼突静脈叢)

#### ■診断の重要性

- はじめに
- オクタゴンガイドライン
- CT診断とサージカルガイド
- SAFETYの基本要素
- Bottom up with Top down
- なぜサージカルガイドが必要か

### DE139-2 診断とサージカルガイドを基本としたインプラント治療の実際

#### ■フラップ手術

～スライドによる症例解説～

#### ■フラップレス手術

～ライブオペでの術法解説～

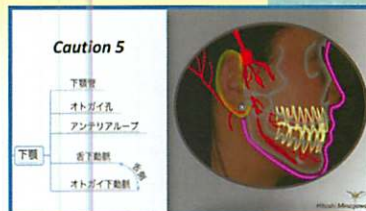
- 術前の説明
- 実際の手術(下顎左5,6の2本埋入)
- 今回の症例について
- 術後のCT
- オクタゴンガイドライン

#### ■今回のPOINT

### 『新・インプラント宣言』 誰でも、正確に、安全に—インプラント治療はここまで進化した!!—

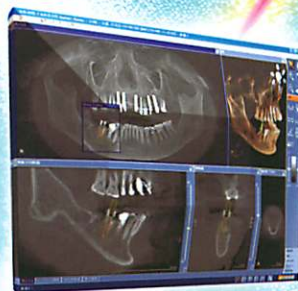
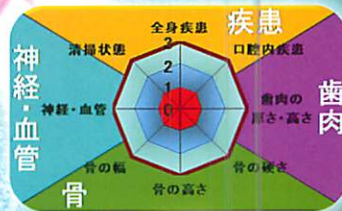
先生方のインプラント治療は安全で確立されたものになっているのでしょうか？  
**感覚や経験に頼り切っていませんか？**

感覚や経験だけでは常に位置・角度・深さまでを正確に埋入することはできません。インプラント埋入で、一番重要なポイントは埋入深度です。このシリーズでは、**インプラント手術のミス**を限りなく**ゼロに近づけるための、新たな診断システムと次世代のサージカルガイド**を使用したインプラント治療をご紹介します。



### 正確で安全なインプラント治療のための三種の神器

### オクタゴンガイドライン



### ▲ CT診断



### ◀ サージカルガイド

WebからのDVDご注文は [www.japanlaim.co.jp/](http://www.japanlaim.co.jp/)

サンプルムービー配信中！

ジャパンライム歯科サンプル 検索

#### お申し込み方法

- ご希望の商品番号を指定し、電話かハガキ、FAX、もしくはDVD通販サイトにてお申込みください。受注確認後3～6営業日後でお届けします。
- 送料は1回につき500円+税。

ハガキ見本

商品番号●●  
お名前(フリガナ)  
ご住所 / TEL (勤務先 or 自宅)  
お支払方法  
納品希望曜日

#### お支払い方法

- 到着日指定で「代金引換(手数料無料)」の宅配便でお送りします。
- カード(VISA、MASTER、AMEX、他)もご利用できます(分割も可)。

### JLC ジャパンライム株式会社

### TEL.03(5840)9980

〒113-0033 東京都文京区本郷5-25-14 本郷竹下ビル4F

### FAX.03(3818)6656

[2015.12]